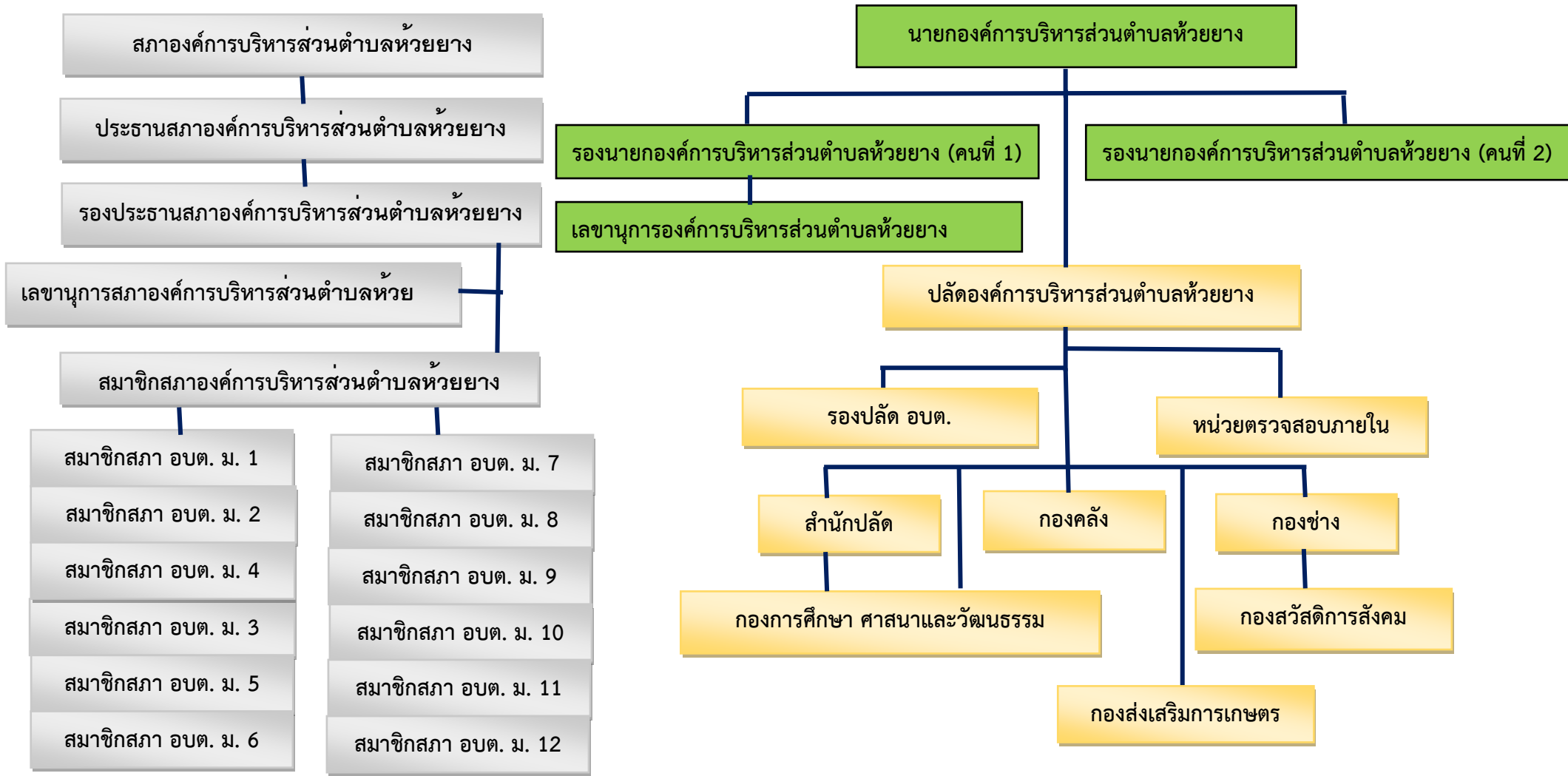


โครงสร้างองค์กร/หน่วยงาน/ส่วนราชการ

องค์การบริหารส่วนตำบลห้วยยาง อำเภอบัวใหญ่ จังหวัดนครราชสีมา

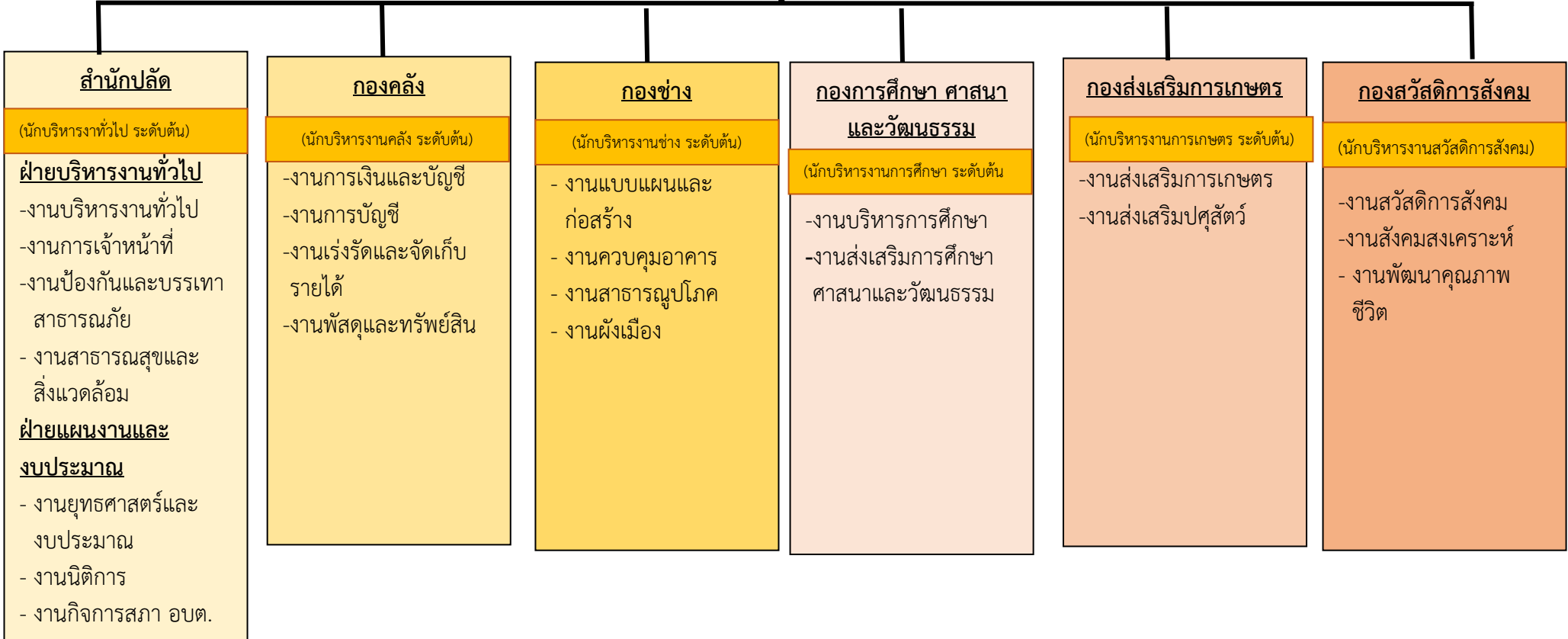


โครงสร้างแบ่งส่วนราชการ องค์การบริหารส่วนตำบลห้วยยาง อำเภอบัวใหญ่ จังหวัดนครราชสีมา

ปลัดองค์การบริหารส่วนตำบล
(นักบริหารงานท้องถิ่น (ระดับกลาง/ระดับต้น))

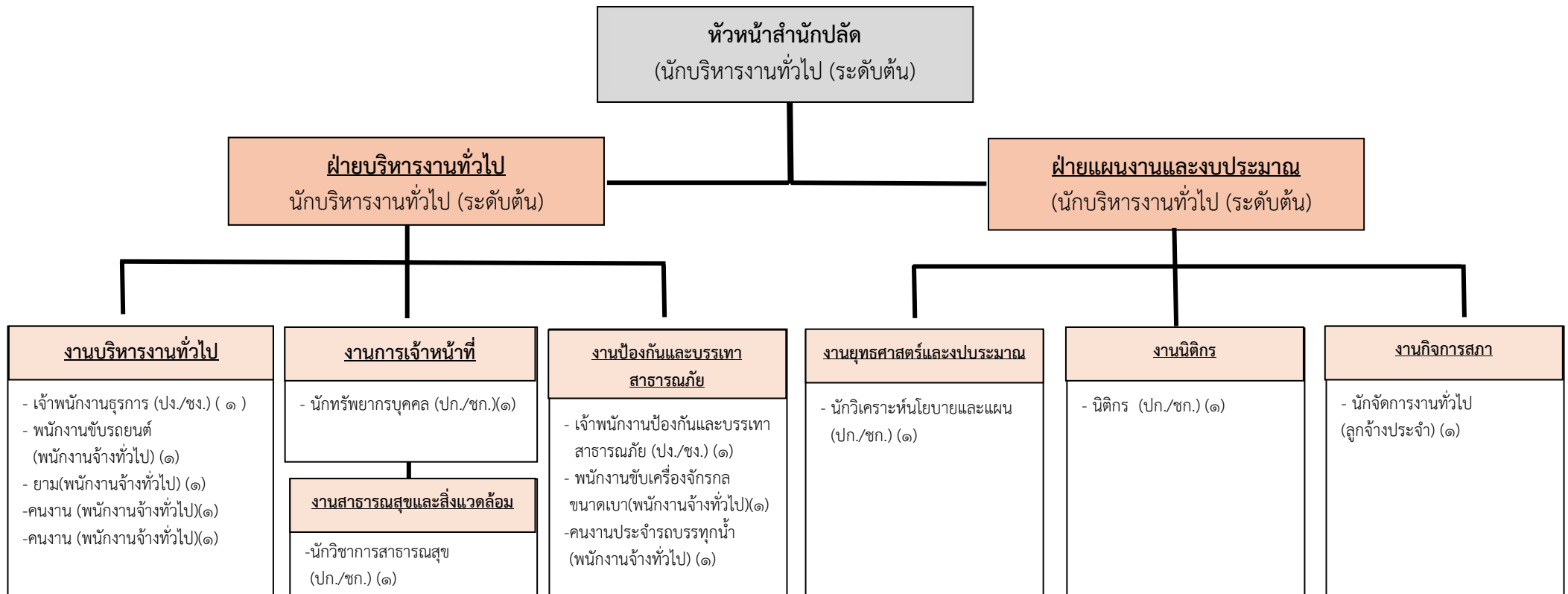
หน่วยตรวจสอบภายใน
นักวิชาการตรวจสอบภายใน (ปก./ชก)
-งานตรวจสอบภายใน

รองปลัดองค์การบริหารส่วนตำบล
(นักบริหารงานท้องถิ่น ระดับต้น)



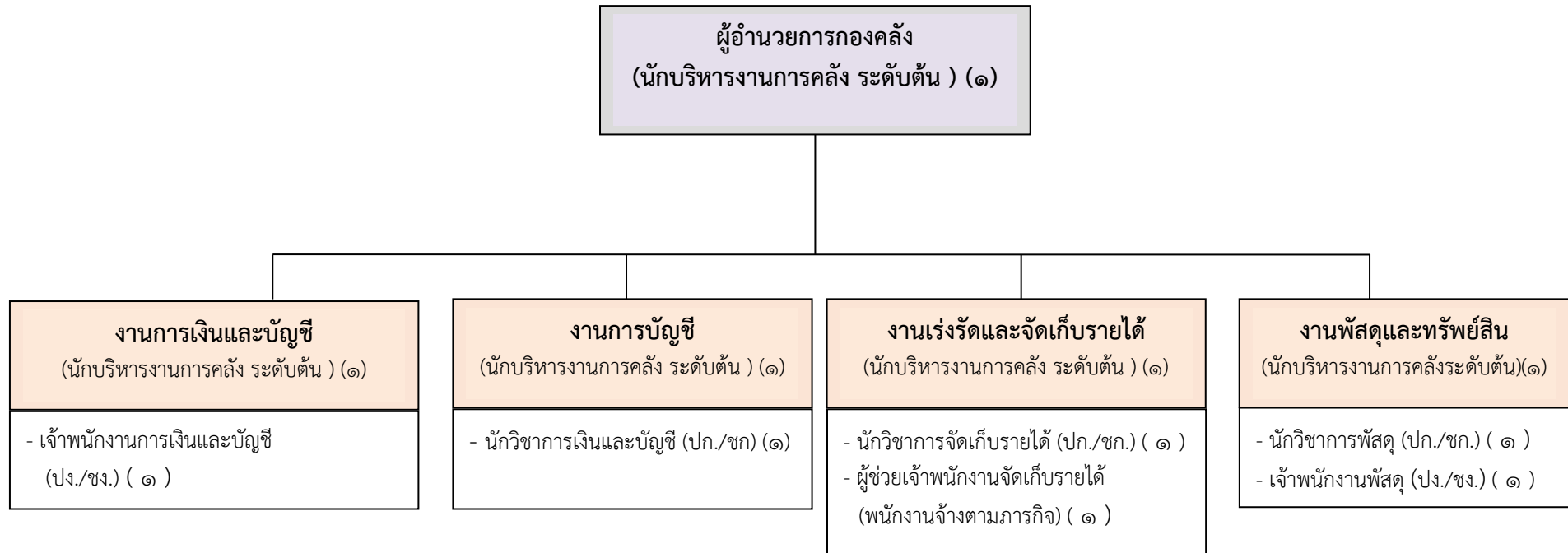
โครงสร้างสำนักปลัด

องค์การบริหารส่วนตำบลห้วยยาง อำเภอบัวใหญ่ จังหวัดนครราชสีมา

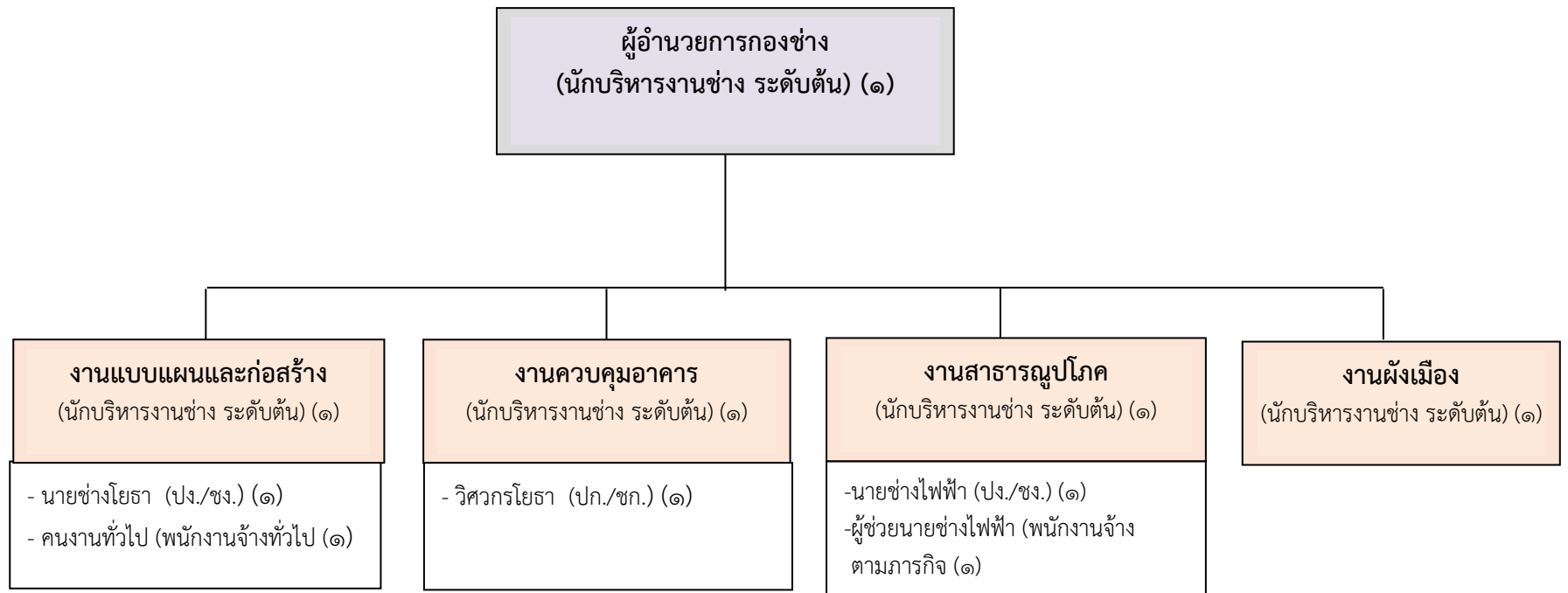


โครงสร้างกองคลัง

องค์การบริหารส่วนตำบลห้วยยาง อำเภอบัวใหญ่ จังหวัดนครราชสีมา



โครงสร้างกองช่าง
องค์การบริหารส่วนตำบลห้วยยาง อำเภอบัวใหญ่ จังหวัดนครราชสีมา



โครงสร้างกองการศึกษา ศาสนาและวัฒนธรรม
องค์การบริหารส่วนตำบลห้วยยาง อำเภอบัวใหญ่ จังหวัดนครราชสีมา

ผู้อำนวยการกองการศึกษา ศาสนาและวัฒนธรรม
(นักบริหารงานศึกษา ระดับต้น) (๑)

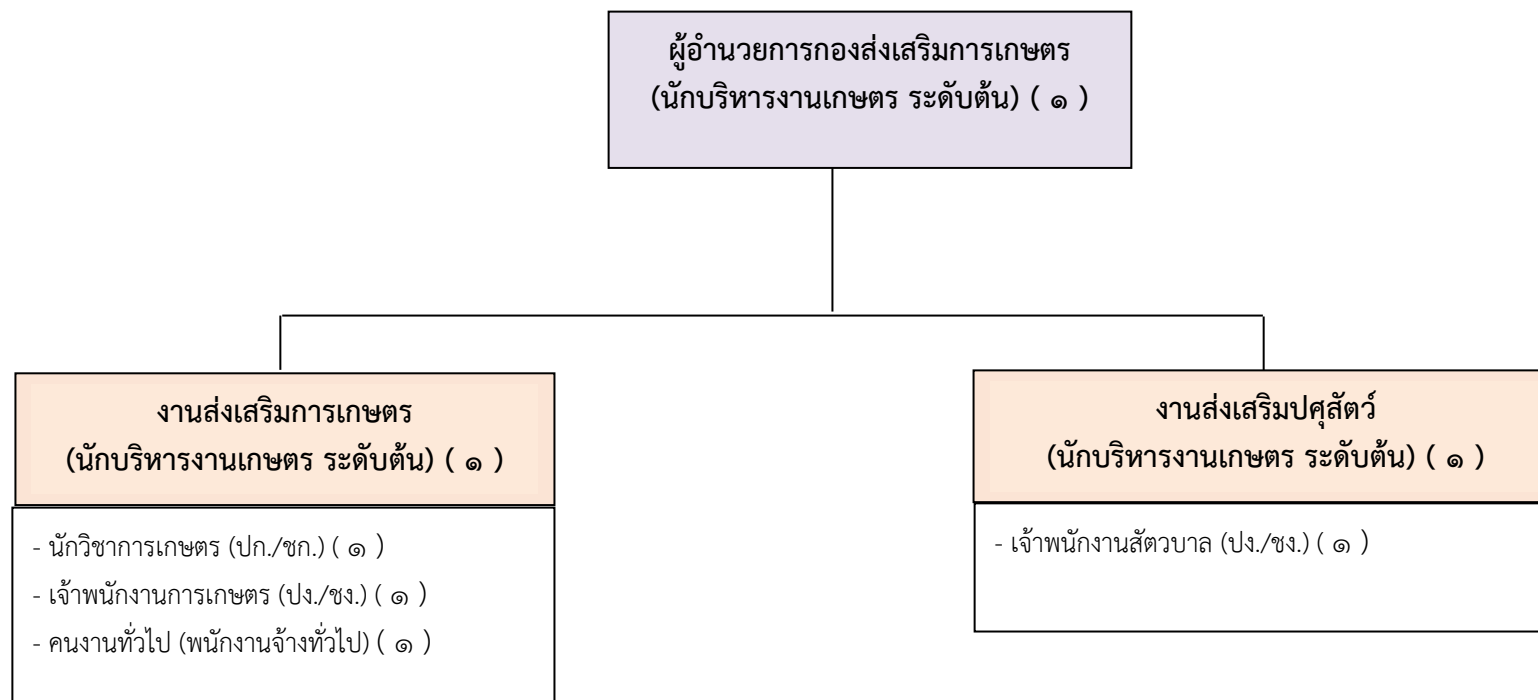
งานบริหารการศึกษา
(นักบริหารงานศึกษา ระดับต้น) (๑)

- นักวิชาการศึกษา ปก./ชก.(๑)
- ครู (คศ.๑) (๑)
- เจ้าพนักงานธุรการ (ปง./ชง.) (๑)
- ผู้ดูแลเด็ก (ทักษะ)
(พนักงานจ้างตามภารกิจ) (๓)
- คนงาน (พนักงานจ้างทั่วไป) (๒)

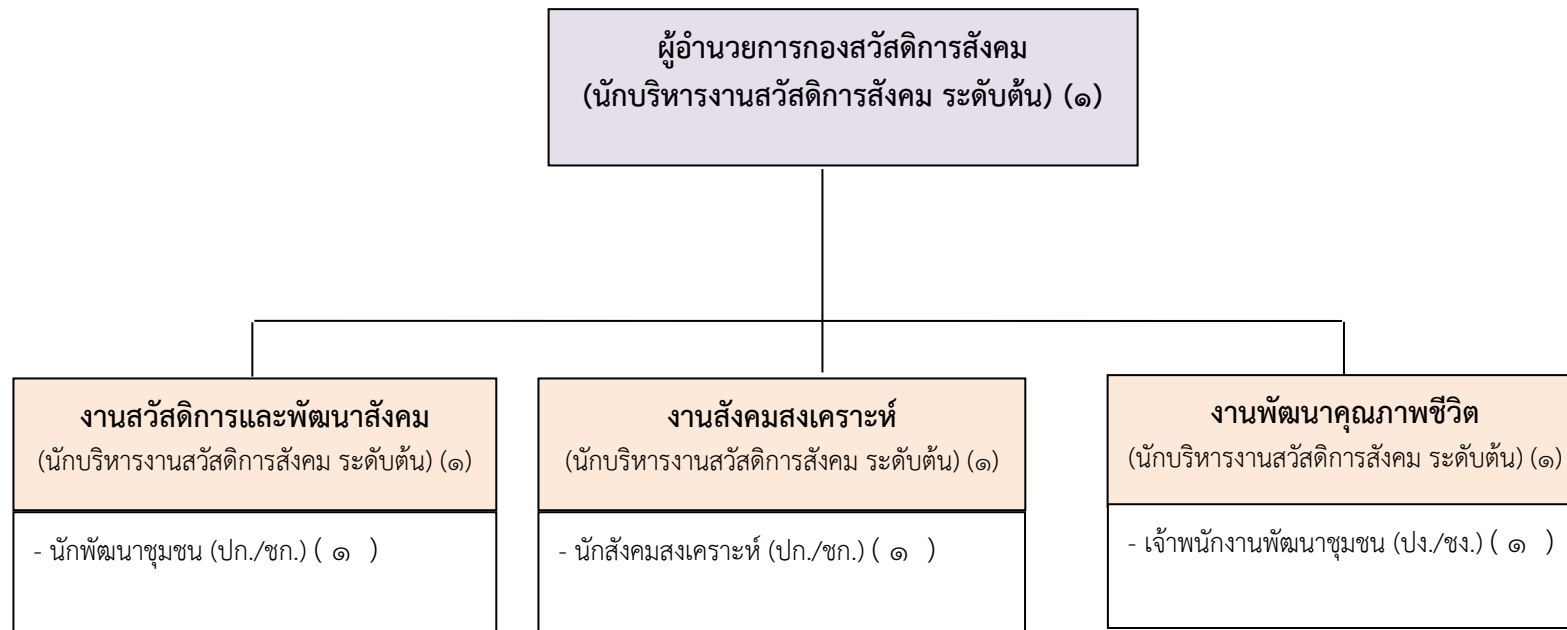
งานส่งเสริมการศึกษา ศาสนาและวัฒนธรรม
(นักบริหารงานศึกษา ระดับต้น) (๑)

- ผู้อำนวยการศูนย์พัฒนาเด็กเล็ก (๒)

โครงสร้างกองส่งเสริมการเกษตร
องค์การบริหารส่วนตำบลห้วยยาง อำเภอบัวใหญ่ จังหวัดนครราชสีมา



**โครงสร้างกองสวัสดิการสังคม
องค์การบริหารส่วนตำบลห้วยยาง อำเภอบัวใหญ่ จังหวัดนครราชสีมา**



โครงสร้างหน่วยตรวจสอบภายใน
องค์การบริหารส่วนตำบลห้วยยาง อำเภอบัวใหญ่ จังหวัดนครราชสีมา

หน่วยงานตรวจสอบภายใน

- นักวิชาการตรวจสอบภายใน (ปก./ชก.) (๑)